

# Clément Perrotte

## comillus

### CALENDRIER DES GRANDES ÉTAPES DU DÉPLOIEMENT DE PÔLE EMPLOI

**MISE EN PLACE DES SITES MIXTES**  
Les objectifs : 2<sup>ème</sup> et 3<sup>ème</sup> trimestre 2009

**DE MI-MARS À LA FIN DE L'ÉTÉ 2009 :**  
Tous les sites de Pôle emploi offriront  
l'ensemble des services d'indemnisation  
et de placement aux demandeurs d'emploi.

**DE JANVIER À MI-MARS :**  
30% des sites de Pôle emploi  
seront des sites mixtes

**D'AUJOURD'HUI À FIN DÉCEMBRE :**  
Une centaine de sites mixtes

**D'AUJOURD'HUI À FIN DÉCEMBRE :**  
Le passage au nouvel opérateur sera  
identifié par la pose d'enseignes bandeaux  
et d'enseignes drapeaux sur une 40<sup>ème</sup>  
de sites sur tout le territoire.

**DE MI-MARS À LA FIN JUIN 2009 :**  
Tous les sites porteront les couleurs  
de Pôle emploi.

#### DÉPLOIEMENT DE LA SIGNALÉTIQUE DE PÔLE EMPLOI

#### REPÈRE RH. CALENDRIER DES NOMINATIONS

A partir du 1<sup>er</sup> trimestre 2009 : trois vagues de nominations sont projetées pour l'encadrement

**AU 1<sup>er</sup> JANVIER 2009 :**

- Les directeurs généraux adjoints
- Les adjoints DGA
- Le directeur de la communication et des relations institutionnelles
- Le directeur de l'audit interne
- Le médiateur
- Les directeurs à la direction générale
- Les secrétaires généraux des DGA

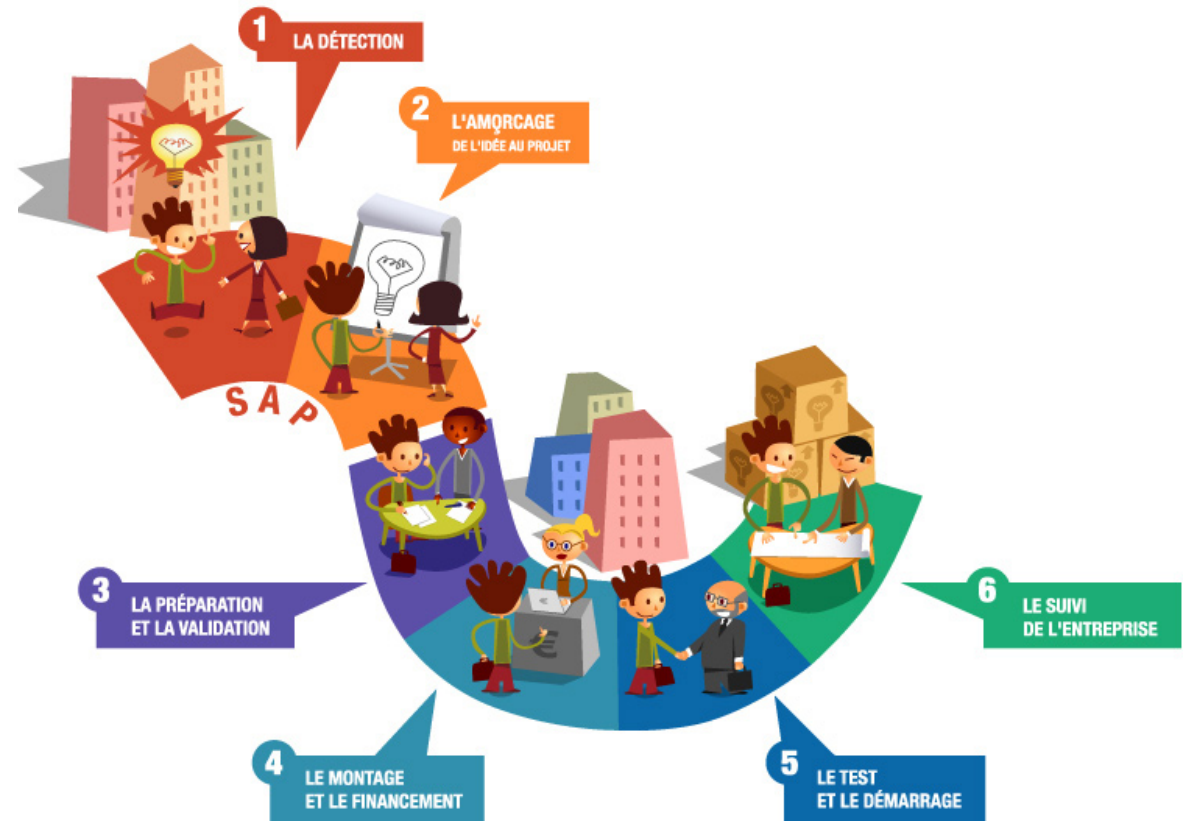
**AU 1<sup>er</sup> FÉVRIER 2009 :**

- Des adjoints au directeur
  - Des sous-directeurs
  - Des chefs de département
  - De l'inspecteur général
  - Des postes spécifiques
- En région les nominations concerneront :**
- Les directeurs territoriaux
  - Les directeurs territoriaux délégués
  - Les secrétaires généraux
  - Les directeurs de service
  - Les chefs de service positionnés en N-1 dans l'organigramme

**AU 1<sup>er</sup> MARS 2009 :**

- Les managers des sites mixtes
- Les équipes des sites mixtes

## L'ACCOMPAGNEMENT VERS LA CRÉATION D'ENTREPRISE



Le pupitre permet de visualiser les images de la cavité abdominale et de contrôler les constantes de la patiente.

NEW YORK

Deux manettes sont utilisées pour reproduire les gestes du chirurgien.

Les trois bras articulés sont équipés d'une caméra et d'instruments chirurgicaux introduits à l'intérieur de l'abdomen.

Un chirurgien et un assistant se tiennent prêts à prendre le relais du chirurgien à tout moment.

L'échange d'informations se fait grâce à une liaison haut débit.

Un micro permet de piloter par commande vocale les mouvements de la caméra.

STRASBOURG